

LEGENDA:



10 x Varionaut 150 DMX/02



2 x rozbočovací box 230 V



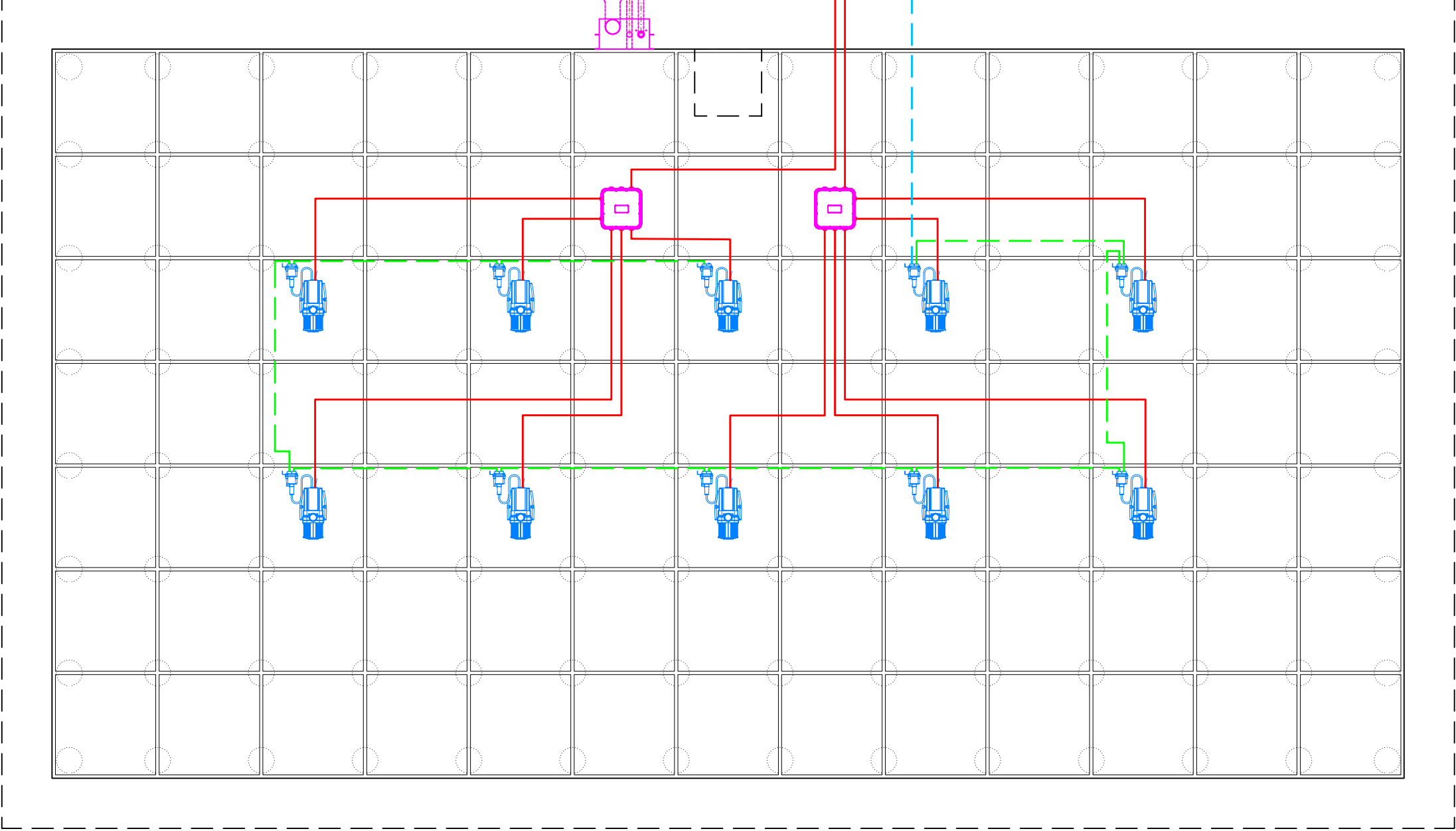
kabel 230 V napájení



1 x DMX kabel 40m



9 x DMX kabel 1,5m



POLHOPIŠ A VÝŠKOPIS ZAKRESLENÝCH SÍTÍ JE POUZE INFORMAČNÍ, PŘED ZAHÁJENÍM STAVEBNÍCH PRÁČÍ NUTNO NECHAT SÍŤ VYRÝČIT ODBORNĚ ZPŮSOBLOU OSOBU. INFORMACE NA TOMTO VÝKRESU JSOU CHRÁNĚNÝ AUTORSKÝM ZÁKONEM A JEJICH DALŠÍ POUŽITÍ, ZMĚNY ČI OPRAVY JSOU BEZ PŘEDCHOZÍHO VÝROVÁNÍ AUTORSKÝCH PRÁV TRESTNÉ.			
Výpracoval	Miroslav PILKA, DiS.	Akce	
Prezkoval	Milan MALÝ	REVITALIZACE NÁMĚSTÍ VE VALAŠSKÉM MEZIŘÍČÍ	
Schválil	Ing. Zdeněk BREJCHA	KATASTRÁLNÍ ÚZEMÍ VALAŠSKÉ MEZIŘÍČÍ - MĚSTO	
 KTS-AME s.r.o. Karla Čapka 60 500 02 Hradec Králové tel: 495 214 743 voda@kts-ame.cz, www.kts-ame.cz		Druh dokumentace D.2.3.1 TECHNOLOGIE VODNÍHO PRVKU Název dokumentu SCHÉMA ZAPOJENÍ ČERPADEL Měřítko 1:30	Investor Město Valašské Meziříčí Náměstí 7, 757 01 Valašské Meziříčí 
		Status dokumentace DPS	
		Číslo zakázky 3016	Číslo dokumentace
		Kód dokumentace 2016-3016	
		Index -	Datum vydání 2019-05
			Číslo výřezu D.2.3.1.7